

CCTV 영상분석보드

알트플러스

SVD-20201



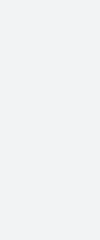
알트플러스 고성능 컴퓨터 모듈 R-R-aT3-SVD-20201

KISA 한국인터넷진흥원
지능형 CCTV 솔루션 인증

에지컴퓨팅 모듈

외부환경에 특화된 고성능 연산 디바이스.

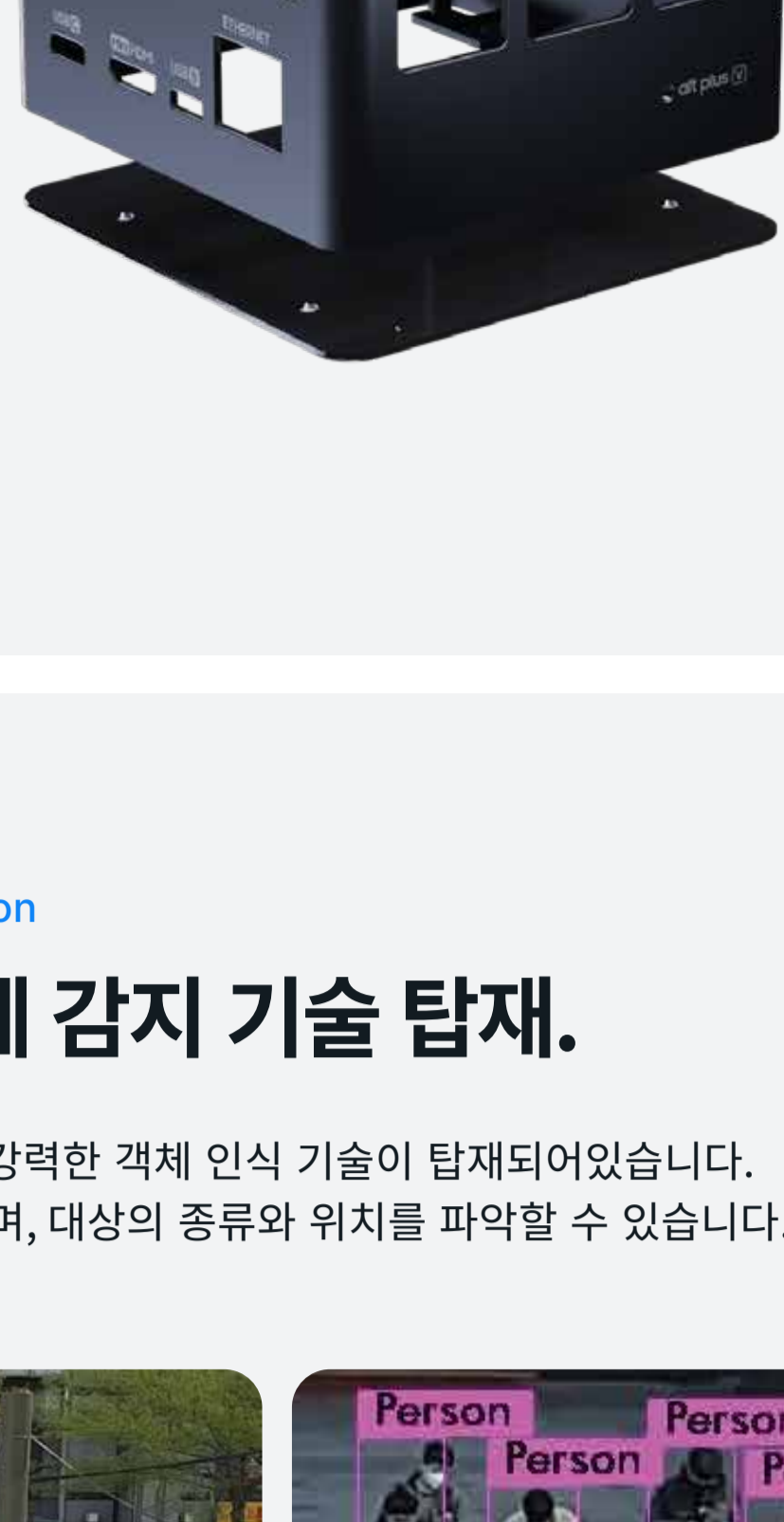
알트플러스는 기존 CCTV 하우징 내부 혹은 외부의 별도 함체에 탑재되어 CCTV를 지능화시킵니다. 야외 환경에서 동작하는 컴퓨팅 디바이스인 만큼 다양한 외부 날씨 환경에서 안정적으로 동작합니다.



-20~80°C



10~80%



Object detection

딥 러닝 기반 실시간 객체 감지 기술 탑재.

알트플러스는 로컬에 직접 설치되는 에지 디바이스이며 강력한 객체 인식 기술이 탑재되어 있습니다. 현장에서 실시간으로 물체를 인식하고 개별 객체를 검출하며, 대상의 종류와 위치를 파악할 수 있습니다.



영상을 서버로 전송하여 처리하지 않고 현장에서 실시간 연산으로 객체 감지

KISA 한국인터넷진흥원 지능형 CCTV 시험 인증
라스트 마일 내 차량, 보행자 감지 특화

CCTV 지능화

기존 CCTV를 지능화 할 수 있는 솔루션.

알트플러스는 라스트 마일에 이미 존재하는 인프라인 기존 방법용 CCTV를 지능화하여 객체를 감지하고 식별합니다.

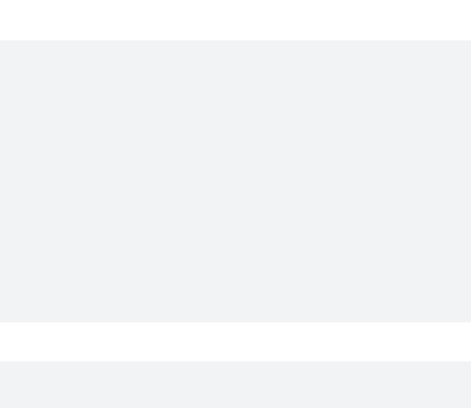


모든 타입의 CCTV와 호환

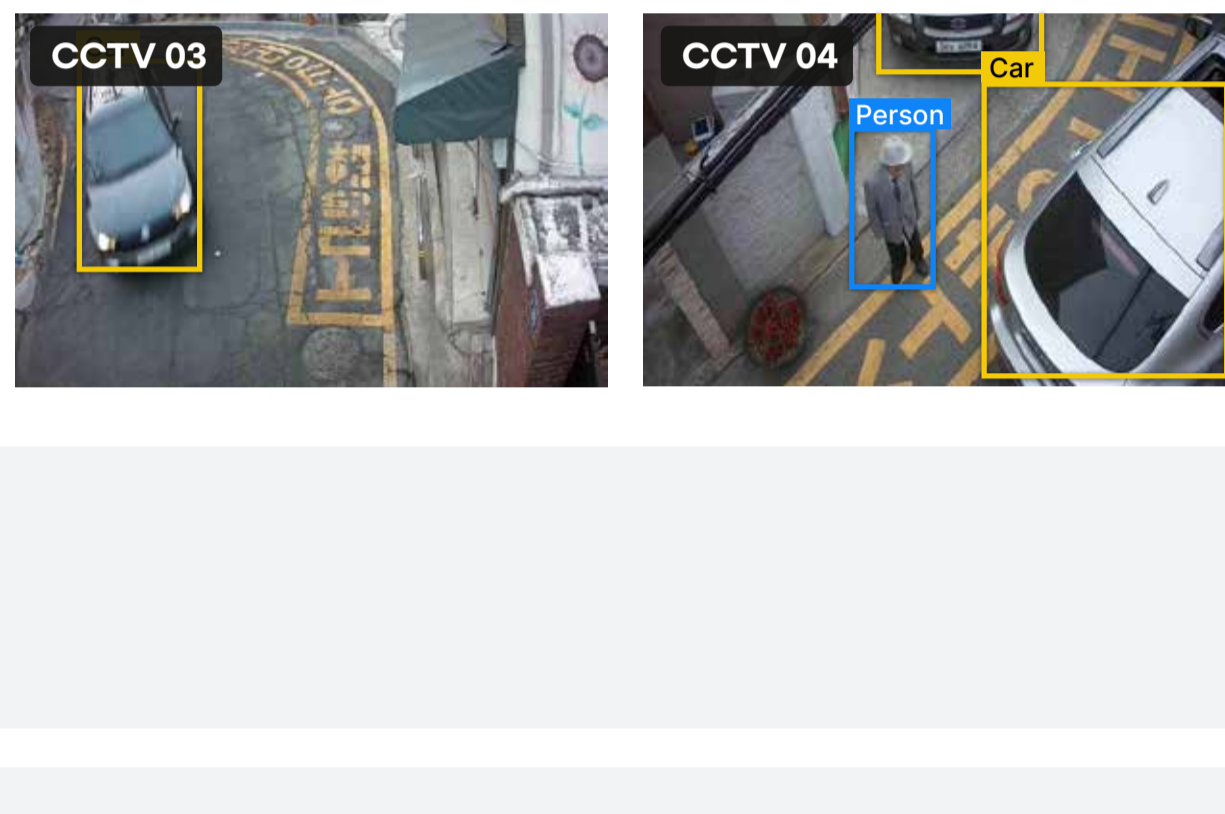


다채널 CCTV 연결.

알트플러스 디바이스 1개당 최대 4개의 CCTV 연동 및 실시간 연산이 가능합니다.



alt plus
알트플러스 V4리리즈 | SVD-20201

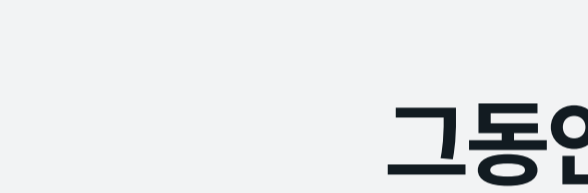


네트워크

다양한 IoT 네트워크 지원.

알트플러스는 유선 및 LPWA 등 다양한 통신방식을 지원합니다. 이로써 설치 환경에 최적화된 통신 네트워크를 구축할 수 있습니다.

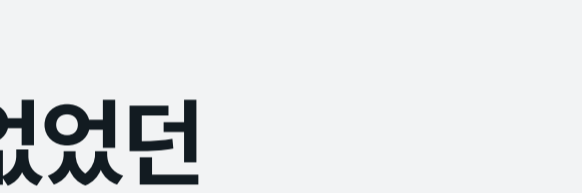
유·무선 네트워크



Ethernet

5G

LPWA



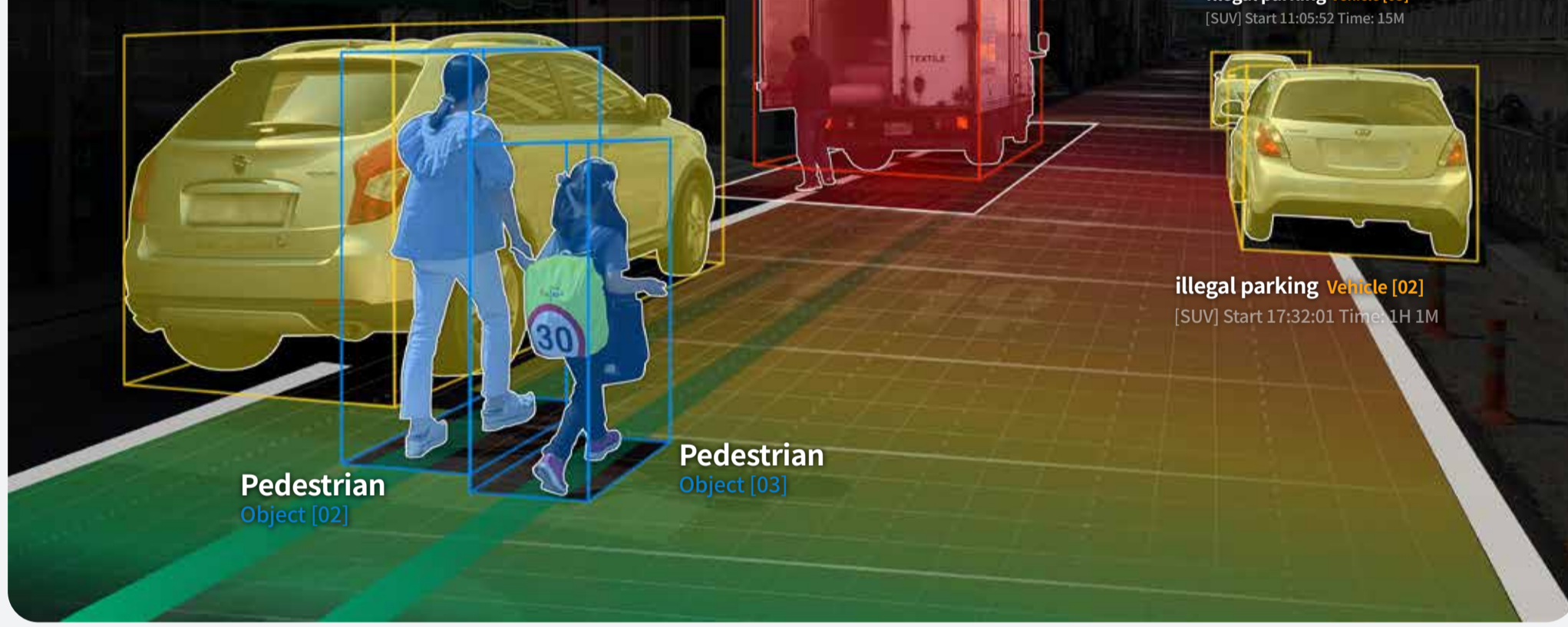
LoRa

LTE Cat-M1

실시간 객체 감지

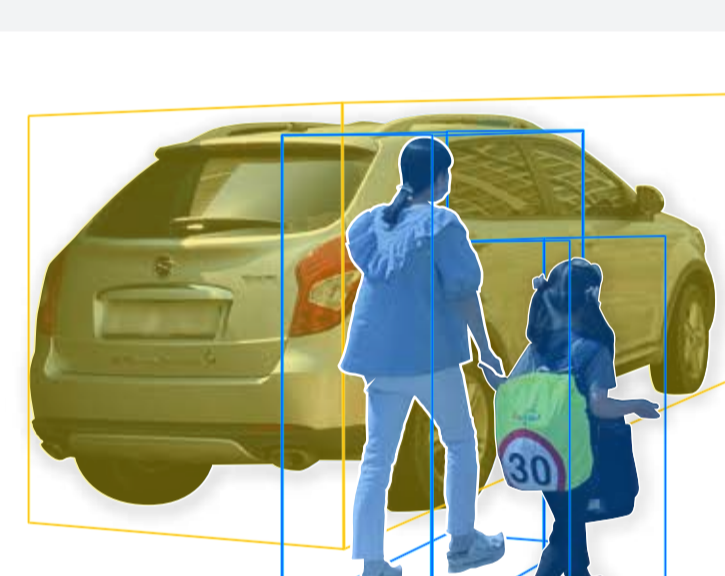
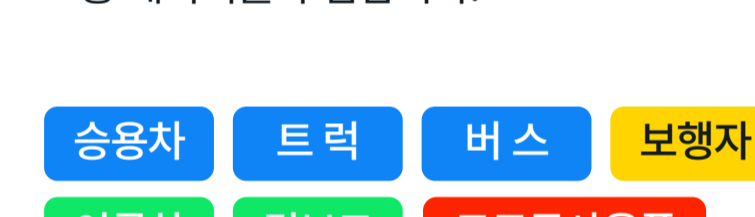
그동안 수집 할 수 없었던 라스트 마일 내 교통 데이터 수집 장치.

알트플러스는 그동안 수집 할 수 없었던 라스트 마일 내 교통 데이터를 수집합니다. 이를 통해 일반도로가 아닌 라스트 마일 도로만의 새로운 교통 데이터 지표를 제시합니다.



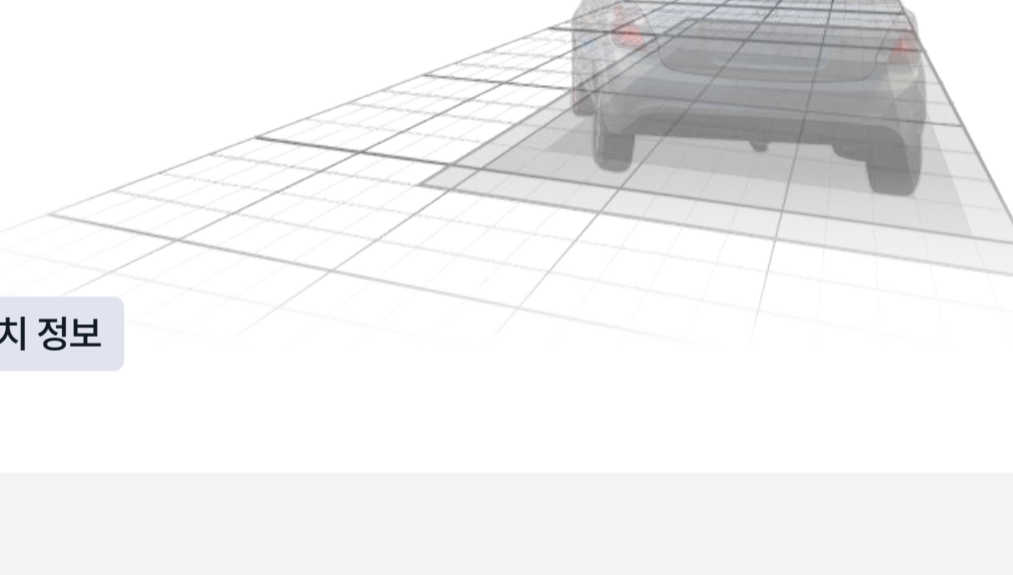
오브젝트 교통 데이터

알트플러스는 일반적인 교통 데이터 수집 방식이 아닌, 라스트 마일 도로에 유의미한 오브젝트 기반 교통 데이터를 수집합니다.

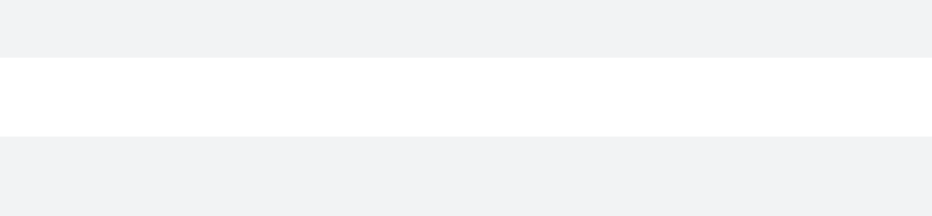


히트맵 데이터

설치된 개소 내 차량이 점유한 공간 데이터를 분석하여 관제 프로그램으로 송신합니다.



오브젝트 행동 패턴 수집

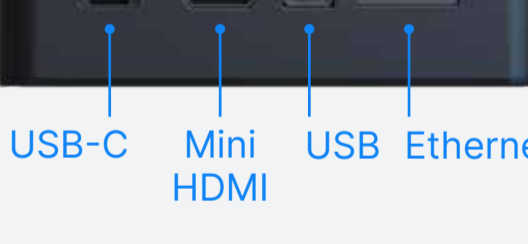


알트플러스 SVD

제품 사양.

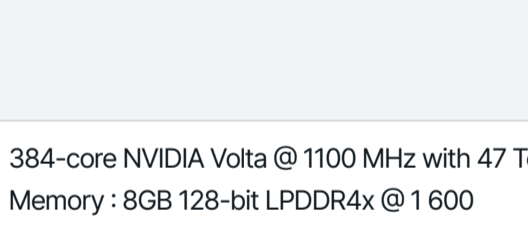


포트 | 좌측



USB-C Mini HDMI USB Ethernet

포트 | 후면



PWR IN

CPU	6-core NVIDIA Carmel 64-bit ARMv8.2 @ 1400MHz*(6MB L2 + 4MB L3)	GPU	384-core NVIDIA Volta @ 1100 MHz with 47 Tensor Cores Memory : 8GB 128-bit LPDDR4x @ 1.600
메모리	8GB LPDDR4	영상입력	HTTP, RTSP, ONVIF
데이터 전송방식	LPWA (LoRa, Cat-M1, LTE-M), LTE	데이터 저장	16GB eMMC
사용 전원	12~19V	소비전력(최대)	15W
동작 온도	-20°C ~ 80°C / 10% ~ 80%	크기(mm)	85(W) x 85(D) x 42(H)
무게	100g	포트	USB Type C (3.1 Gen2) Mini HDMI (Display port) USB Type B (2.0) Ethernet (Gigabit ethernet port)

추가 구성품

정보전달장치 제어 보드

정보전달장치 제어 보드

알트플러스 Ctrl

SVA-20001



알트플러스 고성능 제어모듈 R-R-aT3-SVA-20001

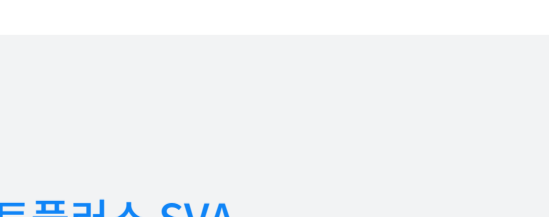
NOTICE

해당 구성품 추가 시 추가 비용이 발생할 수 있습니다.

장치 확장성

다양한 현장 정보전달 장치 연동 및 제어.

알트플러스 Ctrl은 스피커, 로고젝터, 전광판 등 현장 환경에 맞춘 다양한 I/O 장치들을 제어합니다. 또한 보드 내 다양한 포트들을 통해 추가적인 장치들을 확장할 수 있습니다.



스피커

로고젝터

전광판

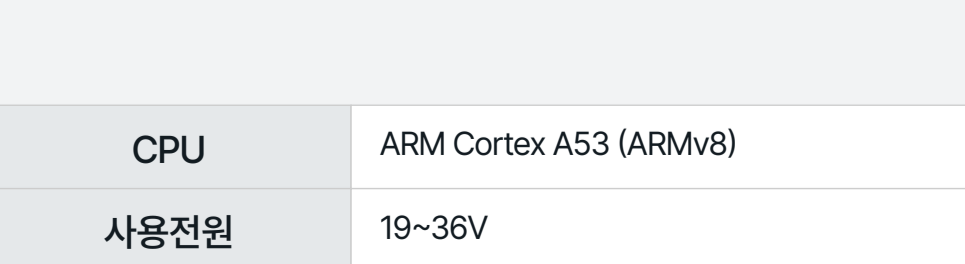


알트플러스 SVA

제품 사양.

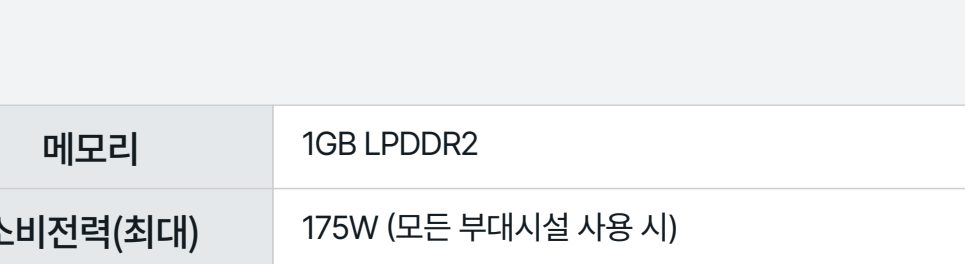


포트 | 전면



USB HDMI Ethernet USB USB-C

포트 | 후면



PWR IN PWR OUT RS485 AUX SIG IN AMP

CPU	ARM Cortex A53 (ARMv8)	메모리	1GB LPDDR2
사용전원	19~36V	소비전력(최대)	175W (모든 부대시설 사용 시)
동작 온도	-20°C ~ 80°C / 10% ~ 80%	크기(mm)	200(W) x 102(D) x 42(H)
무게	700g	포트	USB Type A (2.0) HDMI (Display port) Ethernet USB Type A (3.1) x 3 USB Type C (3.1) RS485 (for debugging) AUX (Speaker) AMP (Speaker) 2x 2, 8Ω